



美格智能 SLM750 R2.0模组

LTE Cat.4 MiniPCIe封装模组

美格智能SLM750系列是一款全球M2M通信模组产品，可以覆盖国内LTE网络及全球主要运营商LTE网络，达到下行速率150Mbps及上行速率50Mbps，同时向下兼容现有的3G和2G网络，以确保即使在偏远地区也可以进行网络通信。

该系列模组支持分集接收和MIMO技术以提高通讯质量并优化数据传输的速度，同时提供高灵敏度的全球卫星导航功能。

SLM750模组支持多种网络协议（TCP/HTTP/FTP）并且兼容多种类型操作系统，使之可以广泛的适用于多种行业应用。

主要优势：

- 覆盖LTE-FDD/LTE-TDD/WCDMA/EDGE/GPRS/GSM 网络
- Qualcomm® IZat™ Gen 8C引擎，支持 GPS/GLONASS/BeiDou
- 支持多种语音编码(HR/FR/EFR/AMR/AMR-WB)，支持SRLTE/CSFB/VOLTE(选配)
- 支持高速 USB2.0 接口
- 支持射频MIMO及接收分集技术，提高通讯质量并优化数据传输的速度



LTE



PCM



Multiple OS
Compatibility



MIMO



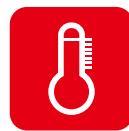
USB Port



GNSS



Embedded
TCP/IP



-40°C-85°C

MeiG Smart SLM750 R2.0模组

LTE Cat.4 MiniPCle封装模组

MEIG 美格

股票代码:002881

基本属性:

- 封装:MiniPCle 封装 (52Pin)
- 尺寸:51.0×30.0×5.5mm
- 重量:<11.5g

模组速率:

- LTE-FDD (Cat.4):Max 150Mbps(DL)/50Mbps(UL)
- LTE-TDD (Cat.4):Max 130Mbps(DL)/35Mbps(UL)
- DC-HSPA+:Max 42Mbps(DL)/5.76Mbps(UL)
- WCDMA:Max 384kbps(DL)/384kbps(UL)
- EDGE:Max 236.8kbps(DL)/236.8kbps(UL)
- GPRS:Max 85.6kbps(DL)/85.6kbps(UL)

环境温度湿度特性:

- 工作温度:-40°C 到 85°C
- 存储温度:-45°C 到 90°C
- 湿度:5%~95%

驱动&工具:

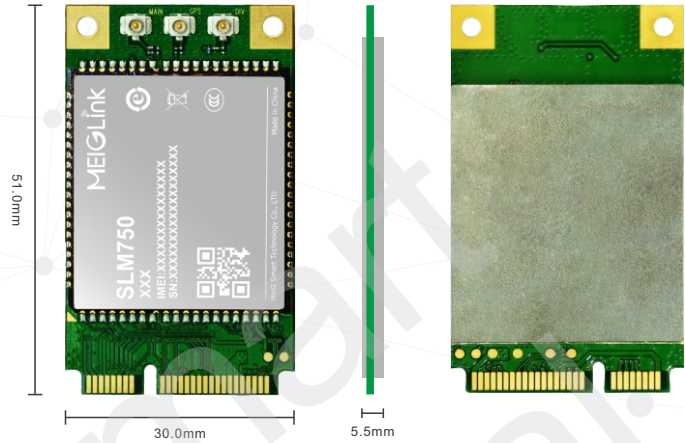
- 驱动:Windows XP, Windows Vista, Windows 7, Windows 8, Windows 8.1, Windows 10, Linux, Android
- 工具:一键式升级工具, Gobinet 拨号工具
- *FOTA 升级 (开发中)

模组接口:

- 高速USB 2.0
- Reset
- UART*2
- SIM卡接口(1.8 / 3.0V)
- 天线接口:主/分集/GNSS天线 (选配)
- I2C
- LED指示灯
- PCM
- WAKEUP-IN & WAKEUP-OUT
- 飞行模式

认证信息:

- CCC/SRRC/CTA/CE/FCC/ROHS/KC/JATE/TELEC



发射功率:

- GSM850/900 33±2dBm
- GSM1800/1900 30±2dBm
- WCDMA/HSPA 23+1/-3dBm
- TD-SCDMA 23+1/-3dBm
- LTE-TDD 23±2.7dBm
- LTE-FDD 23±2.7dBm

协议:

- TCP/UDP/HTTP/SSL/FTP/PPP/PING/DTMF/QMI/MQTT

SLM750 MiniPCle 系列频段信息:

产品名称	频段	分集接收	GNSS	PCM/模拟语音
SLM750-VC MiniPCle	LTE-FDD:B1/3/5/8 LTE-TDD:B38/39/40/41 WCDMA:B1/8 GSM:900/1800	支持/选配	支持/选配	支持/选配
SLM750-VE MiniPCle	LTE-FDD:B1/3/5/7/8/20 LTE-TDD:B40 WCDMA:B1/5/8 GSM:900/1800	支持/选配	支持/选配	支持/选配
SLM750-VA MiniPCle	LTE-FDD:B2/4/5/12/13/17/18/25/26 LTE-TDD:B41 WCDMA:B2/4/5 GSM:850/1900	支持/选配	支持/选配	支持/选配
SLM750-VAU MiniPCle	LTE-FDD:B1/3/5/7/8/28 LTE-TDD:B40 WCDMA:B1/5/8 GSM:850/900/1800	支持/选配	支持/选配	支持/选配
SLM750-VSA MiniPCle	LTE-FDD:B2/4/5/7/8/28 LTE-TDD:B40 WCDMA:B2/5/8 GSM:850/900/1900	支持/选配	支持/选配	支持/选配
SLM750-VJ MiniPCle	LTE-FDD:B1/3/8/18/19/26/28 LTE-TDD:B39/41 WCDMA:B1/6/8/19	支持/选配	支持/选配	支持/选配

